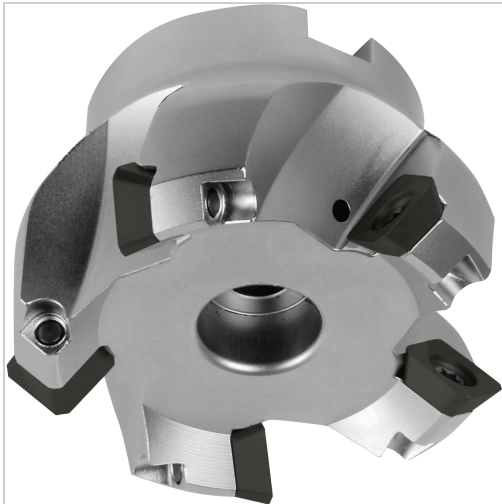




Aufsteck-Planfräser 45° Z6 IK für WSP SD.T 1204 D80mm

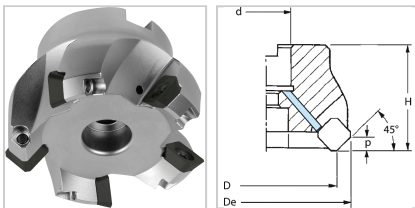


257,10 €

Preise exkl. MwSt. zzgl. Versandkosten

Artikelnummer: **170119080**

extrem weichschneidend durch stark positive Geometrie, geringe Leistungsaufnahme für den Einsatz auf schwächeren Maschinen



Eigenschaften

Bearbeitungsverfahren:	Planfräsen/Fasfräsen
Einsatz:	zum Planfräsen auf handelsüblichen Aufsteckfräsdornen, auf CNC-Maschinen, BAZ und konventionellen Maschinen
Einstellbarkeit:	Nein
IK:	mit Kühlschmierstoff-Austritt radial
Norm:	Werksnorm
Passend zu:	WSP SDKT/SDHT 1204
Schneidrichtung:	rechts
p (mm):	6

Ausführungen

Code	d (mm)	H (mm)	Z	D (mm)	De (mm)	VE	Preis/VE
170119050	22	48	4	50	63	1 Stück	189,20 €
170119063	22	48	5	63	76	1 Stück	213,60 €
170119080	27	50	6	80	93	1 Stück	257,10 €
170119010 0	32	50	6	100	113	1 Stück	308,00 €
170119012 5	40	63	7	125	138	1 Stück	382,70 €
170119016 0	40	63	8	160	173	1 Stück	729,60 €
170119020 0	60	63	12	200	213	1 Stück	1.293,50 €
170119025 0	60	63	16	250	263	1 Stück	1.660,40 €