



Mutter "TWINNUT" mit Bund und Trennsperre M12 AMF



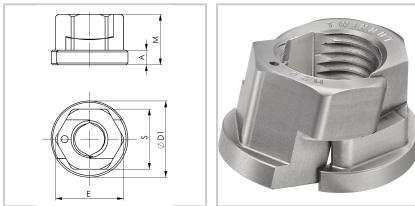
87,23 €*

Preise inkl. MwSt. zzgl. Versandkosten

Artikelnummer: **2646319**

Hinweis:

Eine Viertel bis halbe Drehung zum Kontern reicht aus!



Eigenschaften

Einsatz:

teilbare Schraubenmutter für Schnellmontage, überwindet lange oder beschädigte Gewindestangen durch einfaches Darüberschieben, Mutterhälften sind durch die Trennsperre auch im ausgeschwenkten Zustand unverlierbar

Norm:

DIN 6333-SB

Ausführungen

Code	M (mm)	Gewinde	E (mm)	S (mm)	D1 (mm)	A (mm)	VE	Preis/VE
2646310	9	M6	11	10	14	3	1 Stück	47,24 €
2646313	12	M8	14	13	18	3,5	1 Stück	52,84 €

Code	M (mm)	Gewinde	E (mm)	S (mm)	D1 (mm)	A (mm)	VE	Preis/VE
2646317	14	M10	19	17	22	4	1 Stück	67,47 €
2646319	16	M12	21	19	25	4	1 Stück	87,23 €
2646324	21	M16	27	24	31	5	1 Stück	103,17 €
2646330	26	M20	33	30	37	6	1 Stück	111,86 €
2646336	30	M24	40	36	45	6	1 Stück	144,58 €