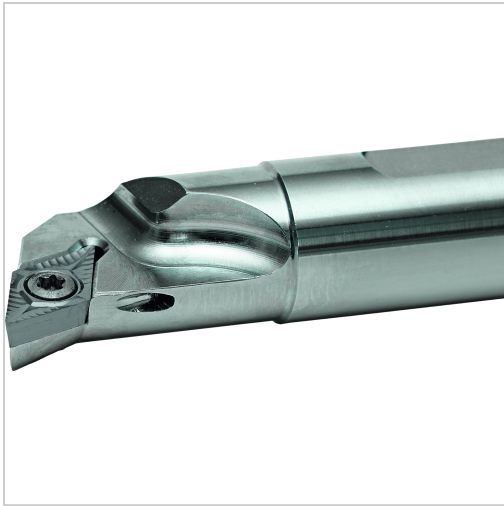




Bohrstange SDUC 93° IK Innenbearbeitung für DC.. 11.. WSP A16QSDUCL11 Stahl-Schaft links

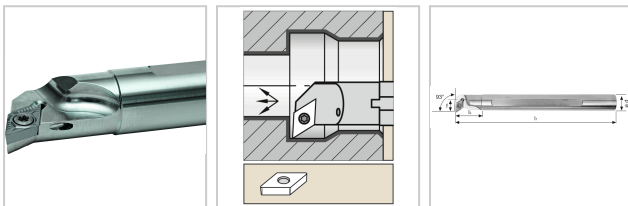


208,37 €*

Preise inkl. MwSt. zzgl. Versandkosten

Artikelnummer: 192923LA16Q11

geringeres Dmin, zylindrische Bauform, dadurch dichtend, größere überarbeitete Spanmulde für ideale Spanabfuhr bei perfektem Kühlmittelfluss



Eigenschaften

Bearbeitungsverfahren:	Innendrehen
Einsatz:	zum Plan-, Kopier- und Längsdrehen auf CNC- und konventionellen Maschinen
Ersatzteile:	19S2EY Spannschraube
Form des Schaftes:	zylinder
IK:	ja
Material:	Stahl
Norm:	Werksnorm
Passend zu:	WSP DC.. 11..
Y (°):	93

Ausführungen

Code	ISO-Code	l1 (mm)	Dmin (mm)	d (mm)	Ausführung	l2 (mm)	f (mm)	VE	Preis/VE
192923L A16Q11	A16QSD UCL11	180	23	16	links	28	14	1 piece	208,37 €
192923L A20R11	A20RSD UCL11	200	25	20	links	36	13	1 piece	214,56 €
192923L A25R11	A25RSD UCL11	200	31	25	links	40	16	1 piece	278,34 €
192923R A16Q11	A16QSD UCR11	180	23	16	rechts	28	14	1 piece	208,37 €
192923R A20R11	A20RSD UCR11	200	25	20	rechts	36	13	1 piece	214,56 €
192923R A25R11	A25RSD UCR11	200	31	25	rechts	40	16	1 piece	278,34 €