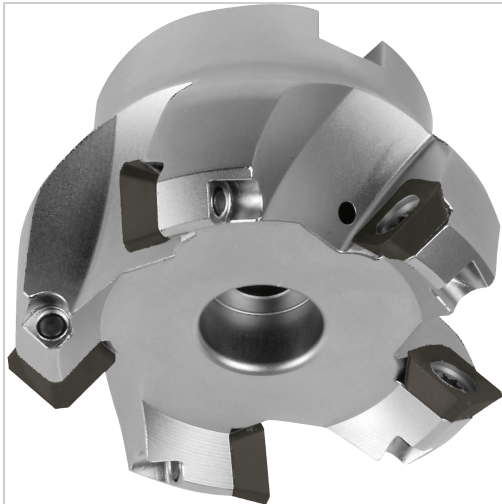




## Aufsteck-Planfräser 45° Z5 IK für WSP SE..1204 D63mm

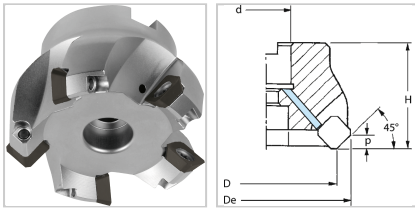


**311,07 €\***

Preise inkl. MwSt. zzgl. Versandkosten

Artikelnummer: **17011363X5**

stark positive Geometrie ermöglicht einen weichen Schnitt und niedrige Zerspanungskräfte, geringe Leistungsaufnahme für den Einsatz auf schwächeren Maschinen



### Eigenschaften

<b>Bearbeitungsverfahren:</b>	Planfräsen/Fasfräsen
<b>Einsatz:</b>	zum Planfräsen mit handelsüblichen Aufsteckfräsdornen, auf CNC-Maschinen, BAZ und konventionellen Maschinen
<b>Einstellbarkeit:</b>	Nein
<b>IK:</b>	mit Kühlschmierstoff-Austritt radial
<b>Norm:</b>	Werksnorm
<b>Passend zu:</b>	WSP SE.. 1204
<b>p (mm):</b>	6
<b>Schneidrichtung:</b>	rechts

## Ausführungen

Code	H (mm)	z	D (mm)	d (mm)	De (mm)	VE	Preis/VE
17011340X 3	40	3	40	16	53	1 Stück	246,69 €
17011340X 4	40	4	40	16	53	1 Stück	418,28 €
17011350X 4	48	4	50	22	63	1 Stück	264,54 €
17011350X 5	48	5	50	22	63	1 Stück	408,05 €
<b>17011363X 5</b>	<b>48</b>	<b>5</b>	<b>63</b>	<b>22</b>	<b>76</b>	<b>1 Stück</b>	<b>311,07 €</b>
17011363X 6	48	6	63	22	76	1 Stück	467,91 €
17011380X 6	50	6	80	27	93	1 Stück	360,21 €
17011380X 7	50	7	80	27	93	1 Stück	560,61 €
170113100 X6	50	6	100	32	113	1 Stück	426,85 €
170113100 X8	50	8	100	32	113	1 Stück	660,69 €
170113125 X7	63	7	125	40	138	1 Stück	505,51 €
170113125 X9	63	9	125	40	138	1 Stück	776,71 €
170113160 X8	63	8	160	40	173	1 Stück	802,89 €
170113160 X10	63	10	160	40	173	1 Stück	1.352,91 €
170113200 X12	63	12	200	60	213	1 Stück	1.926,25 €
170113250 X16	63	16	250	60	263	1 Stück	2.418,32 €