



MAG Edelstahl-Schweißdraht Schweisskraft SG X 2 Cr Ni 19 9 / D 300 / 15,0 kg / 0,8 mm



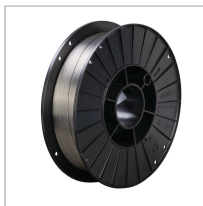
526,58 €*

Preise inkl. MwSt. zzgl. Versandkosten

Artikelnummer: **ST1130208**

Dimensionen: **315x310x107**

- Verbindungs- und Auftragschweißungen an nichtrostenden und säurebeständigen Cr- und Cr-Ni-Stählen
- Nicht für den Einsatz in hochschwefelhaltigem Medium
- Für Betriebstemperaturen von -196°C bis 350°C



Hersteller

MTC

Robert-Bosch-Straße 11, 40668 Meerbusch,
Deutschland

www.mtc-meerbusch.com