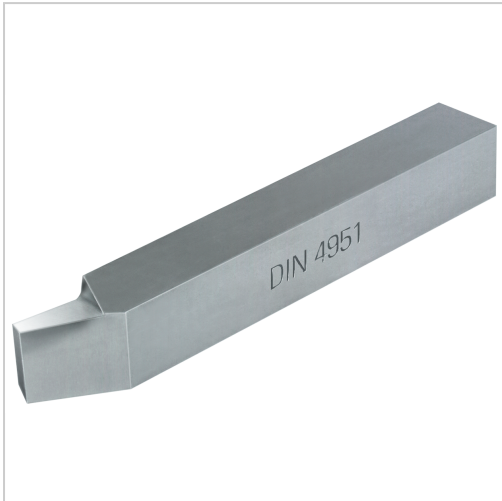




## Gerader Drehmeißel HSSE rechts DIN4951 L110mm S12mm

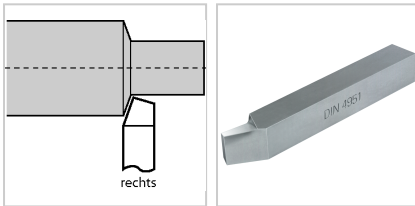


**38,56 €\***

Preise inkl. MwSt. zzgl. Versandkosten

Artikelnummer: **1820212**

Schaft 10 mm in HSS-E-Vollstahlausführung, Schaft ab 12 mm HSS-E stumpfgeschweißt, Schneide gebrauchsfertig geschliffen



### Eigenschaften

<b>Einsatz:</b>	für hohe Schnittleistungen in der Einzel- und Serienfertigung, bruchunempfindlich bei großen Spantiefen und unterbrochenem Schnitt, selbst bei Werkstoffen mit hoher Zugfestigkeit
<b>Form des Schaftes:</b>	4-kant
<b>Material:</b>	HSSE
<b>Norm:</b>	DIN 4951
<b>Schneidrichtung:</b>	rechts

### Ausführungen

Code	L (mm)	B (mm)	H (mm)	VE	Preis/VE
------	--------	--------	--------	----	----------

1820210	100	10	10	1 Stück	35,28 €
<b>1820212</b>	<b>110</b>	<b>12</b>	<b>12</b>	<b>1 Stück</b>	<b>38,56 €</b>
1820216	140	16	16	1 Stück	43,20 €
1820220	160	20	20	1 Stück	57,12 €