



Kantenschleifmaschine Holzstar KSO 750 (400V)



1.307,81 €*

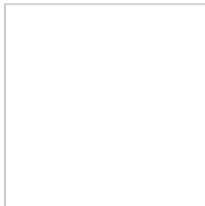
Preise inkl. MwSt. zzgl. Versandkosten

Artikelnummer: **ST5900750**

Dimensionen: **1400x650x620**

Mit schwenkbarem Schleifaggregat und oszillierendem Schleifband

- Mit oszillierendem Schleifband für eine gute Abtragleistung, ein sauberes Schleifbild und eine höhere Standzeit des Schleifbandes
- Mit höhenverstellbarem Schleiftisch
- Serienmäßig mit -45° bis +45° stufenlos verstellbarem Gehrungs- und Werkstückanschlag
- Stufenlos schrägverstellbares Schleifaggregat (0°-90°) für vertikales und horizontales Schleifen
- Tischhöhenverstellung mittels Handrad
- Robuster Arbeitstisch aus Grauguss mit T-Nuten, stabiler Stand der Maschine beim Arbeiten
- Mit höhenverstellbarem Zusatztisch zum Konturschleifen
- Schneller und leichter Schleifbandwechsel über Schnellspannsystem
- Gefederte Spanneinrichtung für eine gleichmäßige Bandspannung
- Schleifsohle serienmäßig mit Graphitbelag
- Absaugstutzen Ø 100 mm
- Mit abschließbarer Aufbewahrungsmöglichkeit im serienmäßigen Unterbau



Ausstattungsdetails:

- Durch das stufenlos schrägverstellbare Schleifaggregat ist die Kantenschleifmaschine für verschiedenste Schleifvorgänge wie z. B. vertikales und horizontales Schleifen verwendbar

Auf diesen Artikel erhalten Sie die 3-Jahres Stürmer Garantie bei Online-Registrierung. Garantie nur für Endkunden in Deutschland und Österreich anwendbar.

Hersteller

Stürmer Maschinen GmbH
Dr.-Robert-Pfleger-Str. 26, 96103 Hallstadt, Deutschland
info@stuermer-maschinen.de

Lieferumfang:

- Gehrungsanschlag
- Werkstückanschlag 499 x 178 x 69 mm
- Schleifband Körnung K60