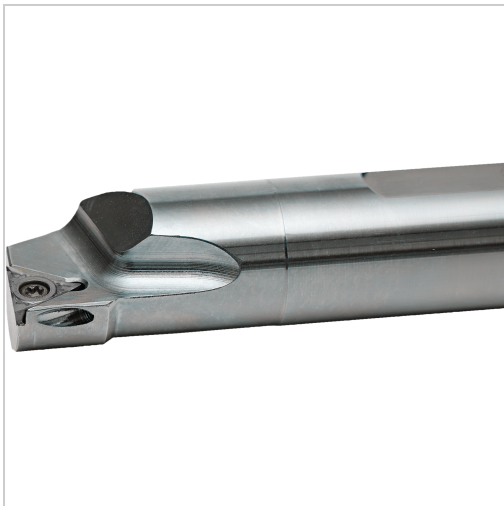




Bohrstange STFC 90° IK Innenbearbeitung für TC.. 11.. WSP A16QSTFCL11 Stahl-Schaft links

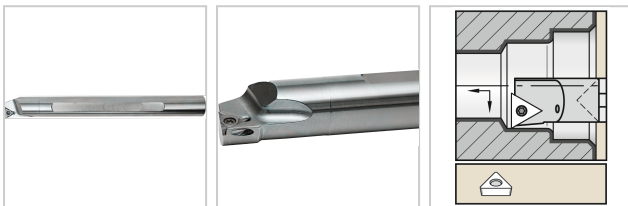


194,92 €*

Preise inkl. MwSt. zzgl. Versandkosten

Artikelnummer: 19354LA16Q11

geringeres Dmin, zylindrische Bauform, dadurch dichtend, größere überarbeitete Spanmulde für ideale Spanabfuhr bei perfektem Kühlmittelfluss



Eigenschaften

Bearbeitungsverfahren:	Innendrehen
Einsatz:	zum Kopier- und Längsdrehen auf CNC- und konventionellen Maschinen
Ersatzteile:	19S6EY Spannschraube
Form des Schaftes:	zylinder
IK:	ja
Material:	Stahl
Norm:	Werksnorm
Passend zu:	WSP TC.. 11..
Y (°):	90

Ausführungen

Code	d (mm)	f (mm)	l1 (mm)	l2 (mm)	Ausführung	ISO-Code	Dmin (mm)	VE	Preis/VE
19354LA 10K11	10	6	125	22	links	A10KST FCL11	12	1 piece	144,82 €
19354LA 12L11	12	7	140	24,3	links	A12LST FCL11	14	1 piece	155,77 €
19354LA 16Q11	16	9	180	31	links	A16QST FCL11	18	1 piece	194,92 €
19354LA 20R11	20	11	200	36	links	A20RST FCL11	22	1 piece	218,25 €
19354R A10K11	10	6	125	22	rechts	A10KST FCR11	12	1 piece	144,82 €
19354R A12L11	12	7	140	24,3	rechts	A12LST FCR11	14	1 piece	155,77 €
19354R A16Q11	16	9	180	31	rechts	A16QST FCR11	18	1 piece	194,92 €
19354R A20R11	20	11	200	36	rechts	A20RST FCR11	22	1 piece	218,25 €