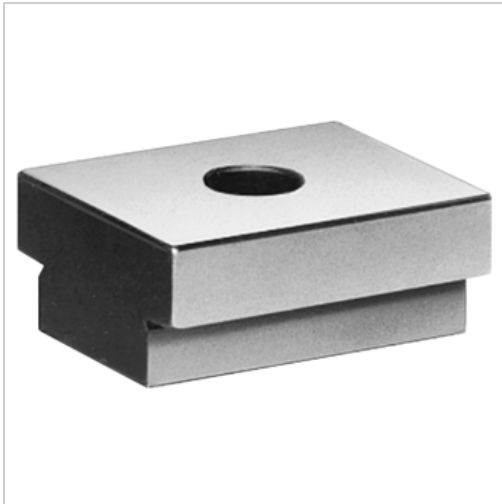




Nutenstein fest M6x16 18mm



29,39 €*

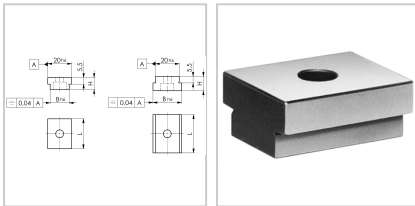
Preise inkl. MwSt. zzgl. Versandkosten

Artikelnummer: **2646918**

C 15, einsatzgehärtet und geschliffen

Hinweis:

B1 ... Nutmaß an der Vorrichtung B ... Nutmaß an der Maschine Schraubengröße ... zylindrische Schraube DIN 84 oder DIN 4762



Eigenschaften

Ausführung: für kleine Maschinen

B1 (mm): 20

Einsatz: feste Nutensteine werden paarweise in die genormte, 20 mm breite Richtnut von Schraubstöcken oder Vorrichtungen eingeschraubt, durch Wechseln der Nutensteine kann auf Maschinen mit verschiedenen Nutenbreiten gearbeitet werden

Ausführungen

Code	Schraubengröße	L (mm)	B (mm)	H (mm)	VE	Preis/VE
2646910	M6 x 10	22	10	10	1 Stück	31,89 €

Code	Schraubengröße	L (mm)	B (mm)	H (mm)	VE	Preis/VE
2646912	M6 x 10	22	12	10	1 Stück	29,39 €
2646914	M6 x 16	25	14	10	1 Stück	29,39 €
2646916	M6 x 16	25	16	10	1 Stück	29,39 €
2646918	M6 x 16	25	18	10	1 Stück	29,39 €
2646922	M6 x 16	32	22	12	1 Stück	36,06 €
2646924	M6 x 16	32	24	12	1 Stück	43,67 €