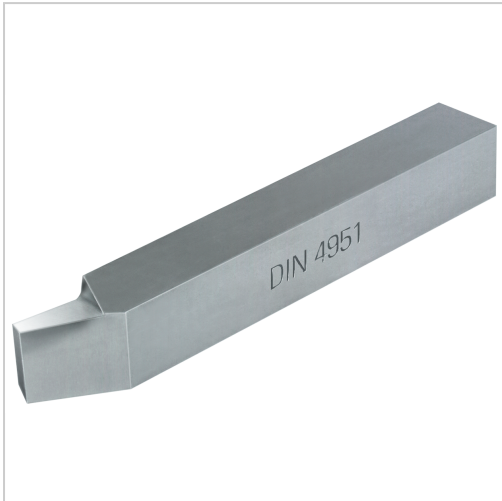




Gerader Drehmeißel HSSE rechts DIN4951 L140mm S16mm

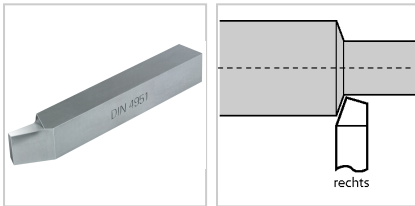


€43.20*

Prices incl. VAT plus shipping costs

Art nr.: **1820216**

Schaft 10 mm in HSS-E-Vollstahlausführung, Schaft ab 12 mm HSS-E stumpfgeschweißt, Schneide gebrauchsfertig geschliffen



Properties

Einsatz:	für hohe Schnittleistungen in der Einzel- und Serienfertigung, bruchunempfindlich bei großen Spantiefen und unterbrochenem Schnitt, selbst bei Werkstoffen mit hoher Zugfestigkeit
Form des Schaftes:	4-kant
Material:	HSSE
Norm:	DIN 4951
Schneidrichtung:	rechts

Variants

Code	L (mm)	B (mm)	H (mm)	PU	Price/PU
------	--------	--------	--------	----	----------

1820210	100	10	10	1 Stück	€35.28
1820212	110	12	12	1 Stück	€38.56
1820216	140	16	16	1 Stück	€43.20
1820220	160	20	20	1 Stück	€57.12