



Brennholzspalter Holzkraft HSE 30-1100 ZE



holzkraft
Holzbearbeitungsmaschinen

€3533.11*

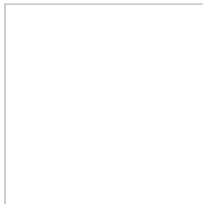
Prices incl. VAT plus shipping costs

Art nr.: **ST5981031**

Dimensionen: **980x680x2000**

Mit kombiniertem Zapfwellen-/Elektroantrieb - für anspruchsvolle Anwender

- Vertikale Ausführung zum Spalten von Kurz- und Meterholz
- Robuste und solide Bauweise
- Stoß- und kratzfest durch hochwertige Pulverbeschichtung
- Schnelle, werkzeuglose Spalthöheneinstellung
- Niedrige Bodenplatte für einfaches, ermüdungsarmes Beladen großer Stämme
- Phasenwender bei allen 400 V Modellen
- Bequemer Transport mit Hand-Zugdeichsel durch serienmäßiges Fahrwerk mit großen Lufträdern und zusätzlichem Stützrad
- Platzsparende Lagerung durch einfach absenkbarer Zylinder
- Leistungsstarke Industrie-Hydraulikanlage
- Zwei-Hand-Sicherheitsschaltung
- Mit Spaltguthalterung



Auf diesen Artikel erhalten Sie die 3-Jahres Stürmer Garantie bei Online-Registrierung. Garantie nur für Endkunden in Deutschland und Österreich anwendbar.

Hersteller

Stürmer Maschinen GmbH
Dr.-Robert-Pfleger-Str. 26, 96103 Hallstadt, Deutschland
info@stuermer-maschinen.de