



## Brennholzspalter Holzkraft HSE 16-1100



**holzkraft**  
Holzbearbeitungsmaschinen

**€1986.11\***

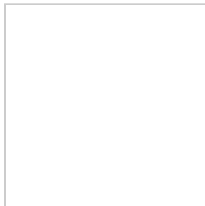
Prices incl. VAT plus shipping costs

Art nr.: **ST5981016**

Dimensionen: **780x570x2000**

Robustes und solides Vertikalmodell, für anspruchsvolle Anwender

- Vertikale Ausführung zum Spalten von Kurz- und Meterholz
- Niedrige Bodenplatte für einfaches, ermüdungsarmes Beladen großer Stämme
- Mechanische Stammhebevorrichtung bringt schwere Stämme rückschonend in Position
- Mit Spaltgut-Fangbügel
- Schnelle, werkzeuglose Spalthöheneinstellung
- Leistungsstarke Industrie-Hydraulikanlage
- Phasenwender bei allen 400 V Modellen
- Zwei-Hand-Sicherheitsschaltung
- Bequemer Transport mit Hand-Zugdeichsel durch serienmäßiges Fahrwerk mit großen Lufträdern und zusätzlichem Stützrad
- Stoß- und kratzfest durch hochwertige Pulverbeschichtung
- Platzsparende Lagerung durch einfach ablenkbaren Zylinder



Auf diesen Artikel erhalten Sie die 3-Jahres Stürmer Garantie bei Online-Registrierung. Garantie nur für Endkunden in Deutschland und Österreich anwendbar.

### Hersteller

Stürmer Maschinen GmbH

Dr.-Robert-Pfleger-Str. 26, 96103 Hallstadt, Deutschland

[info@stuermer-maschinen.de](mailto:info@stuermer-maschinen.de)

