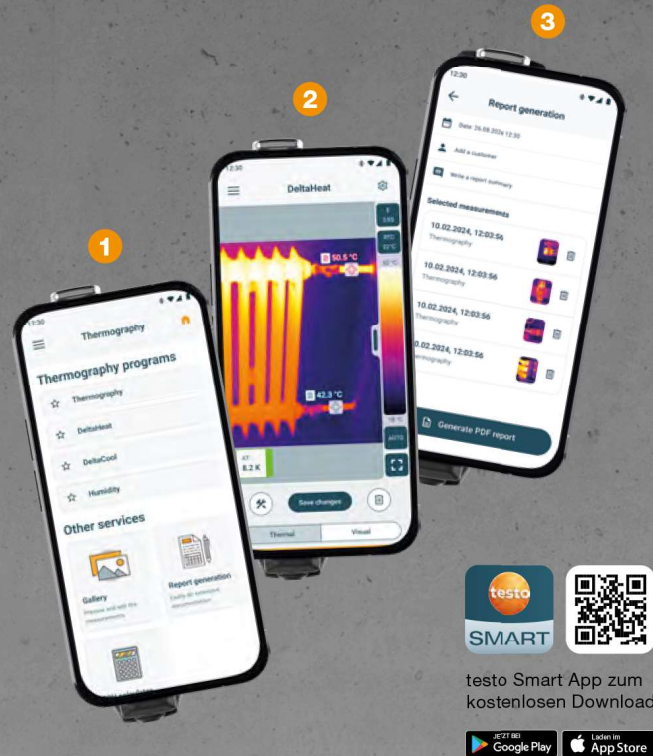


Einfach alles in der testo Smart App



1 Vielfältige Messfunktionen:

Die anwendungsspezifischen Funktionen Thermografie, DeltaHeat, DeltaCool und Feuchte machen Delta T, Hotspots und Feuchtigkeit sofort sichtbar.

2 Einfach direkt im Bilde:

Die Wärmebilder sind direkt in der testo Smart App auf dem Smartphone oder Tablet sichtbar. Außerdem können Messwerte anderer Testo-Geräte integriert werden.

3 Dokumentation einfach gemacht:

Über die testo Smart App lassen sich Wärmebilder exportieren, Berichte erstellen und versenden.

Bestelldaten

testo 860i Set

Kompakte Wärmebildkamera für Smartphones mit einfacher Bedienung und Anzeige über die testo Smart App, inkl. Tasche für sicheren Transport und USB-C Kabel

Best.-Nr.: 0563 0860

Preis: 420 €



Technische Daten

Bildleistung Infrarot/visuell

Infrarotauflösung 256 x 192 Pixel
Integrierte Digitalkamera 640 x 480 Pixel

Messung

Messbereich -20 ... +350 °C
Genauigkeit ±3 °C oder ±3 % v. Mw. (bei Umgebungstemp. -10 ... +40 °C und Szenetemp. 0 ... +150 °C bzw. +100 ... +350 °C)

Connectivity

Automatische Messwertübertragung aller Smart App-kompatiblen Testo-Messgeräte, z. B. Thermo-Hygrometer testo 605i oder Stromzange testo 770-3

Stromversorgung

Batterietyp Integrierter Lithium-Ionen-Akku
Ladeschnittstelle USB-C

Mehr Infos und alle technischen Details unter www.testo.com

WERKZEUG-**EYLERT**
Smart & Co. GbR

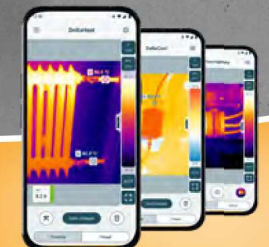


Das-Technikzentrum®

Gewerbegebiet "Am Stadion" · F.-O.-Schimmel-Straße 3 · 09120 Chemnitz

Eylruf 0371/ 52 67-0
Eylfax 0371/ 52 67 44
Eylmail info@werkzeug-eylert.de
Eylnet www.eylert.de

Be sure. **testo**



Einfach mehr sehen.

Die neue kompakte Wärmebildkamera testo 860i für Smartphones.

Liefert schnell und einfach gestochen scharfe Bilder in der testo Smart App. Mit direkter Anzeige von Delta T und Hotspots.

2980_4912_15 / mel/02.2025 · Änderungen, auch technischer Art, vorbehalten. Alle Preise netto, zuzüglich Versandkosten und MwSt., gültig ab 14.03.2025. Zahlung 30 Tage netto.

Einfach vielfältig – dein perfekter Begleiter



testo 860i spart Zeit, macht dich effizienter und flexibler:

Die neue kompakte Wärmebildkamera für Smartphones mit Anbindung an die testo Smart App. Sie liefert dir im Handumdrehen genau die Informationen, die du für schnelle Spot-Checks in den Bereichen SHK-Handwerk, Instandhaltung und vielen weiteren Anwendungen brauchst.

- Einfache und schnelle Ermittlung von Delta T im Wärmebild
- Gestochen scharfe Wärmebilder durch hohe IR-Auflösung
- Alles einfach in der testo Smart App – mit kinderleichter Bedienung und müheloser Dokumentation
- Flexible Verwendung – durch mobile Nutzung oder Einhandbedienung direkt befestigt am Smartphone
- Hohe Alltagstauglichkeit und Robustheit mit IP54 und Sturzsicherheit bis 1,5 m
- Smarte Konnektivität mit weiteren Messgeräten



Heizungen prüfen

DeltaHeat ermittelt schnell Spreizung von Vor- und Rücklauf-temperatur und gibt Optimierungshinweise



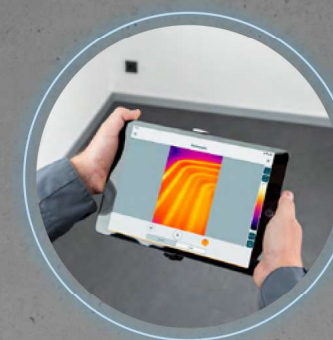
Kälte- und Klimaanlage kontrollieren

Mit DeltaCool die Differenztemperatur Schritt für Schritt bestimmen



Feuchtigkeit in Wänden visualisieren

Schimmelgefahr einfach mit Ampelskala beurteilen



Leckagen lokalisieren

Verborgene Defekte präzise und zerstörungsfrei aufspüren



Elektrische und mechanische Anlagen instand- halten

Hotspots identifizieren und Wärmeentwicklung prüfen



Einfach genial
Gemacht fürs Handwerk